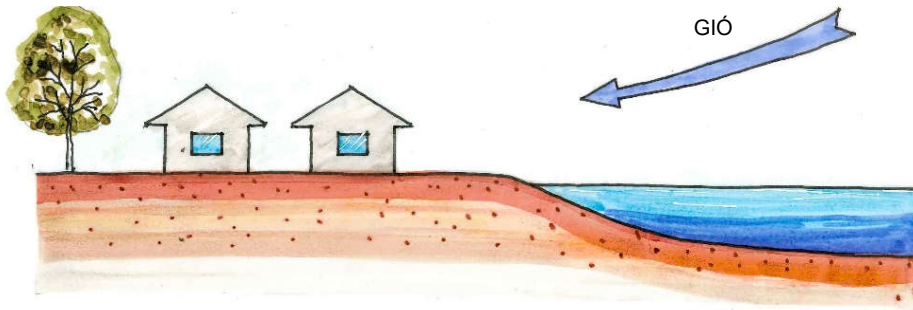




PHÂN LOẠI NHÀ AN TOÀN CHỊU GIÓ, BÃO

1. CÁC LOẠI KHU VỰC RỦI RO

LOẠI 1 (rủi ro cao)



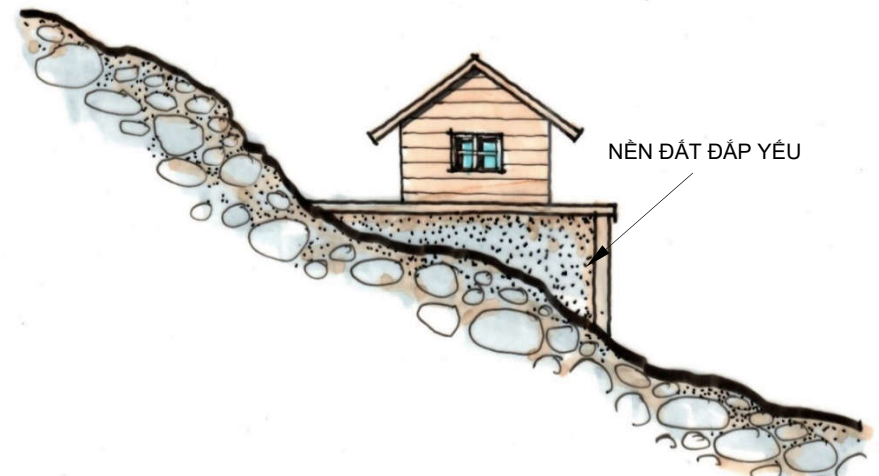
KHU VỰC VEN SÔNG, VEN BIỂN



KHU VỰC TRỒNG TRÀI, RIÊNG LẼ



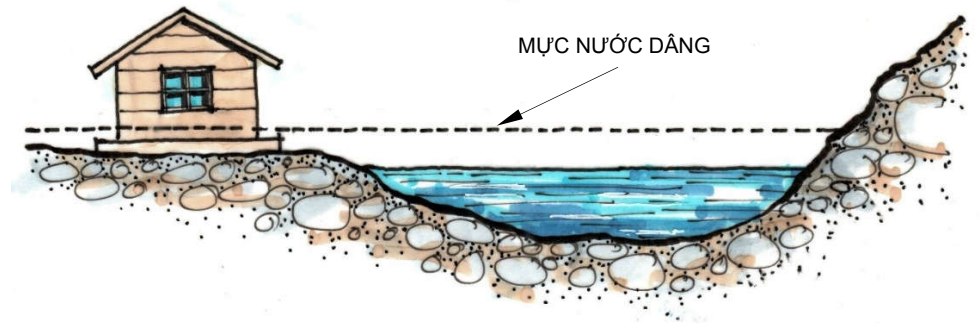
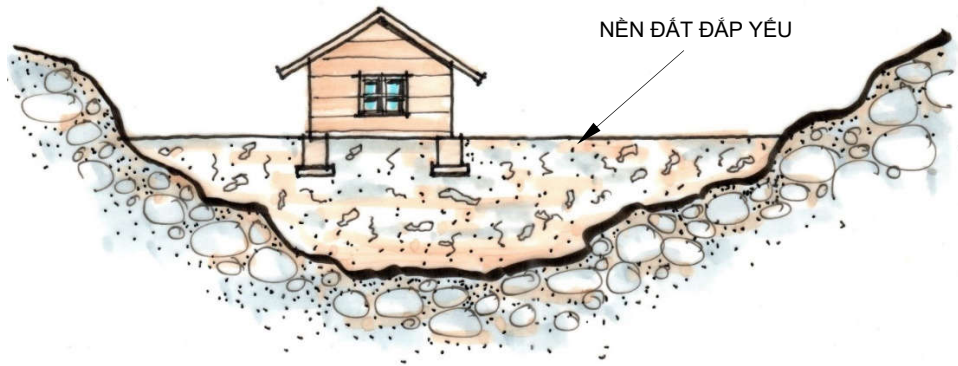
KHU VỰC DỄ BỊ SẠT LỖ (MIỀN NÚI, ĐÒI)



KHU VỰC TRÊN NỀN ĐẤT ĐÁP YẾU TRÊN SƯỜN ĐÒI, NÚI

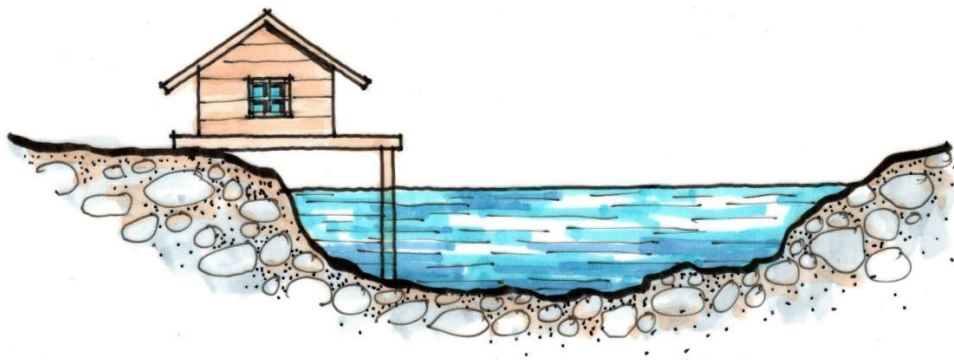
1. CÁC LOẠI KHU VỰC RỦI RO

LOẠI 1 (rủi ro cao) (tiếp)



KHU VỰC TRÊN NỀN ĐẤT ĐẰP YẾU

KHU VỰC DỄ BỊ NGẬP

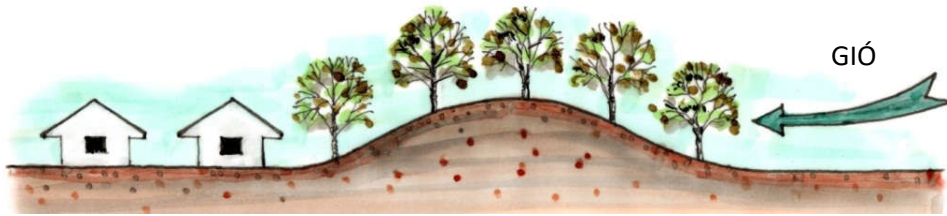


KHU VỰC DỄ BỊ ẢNH HƯỞNG DO XÓI MÒN (GẦN SÔNG, GẦN BIỂN)

KHU VỰC TRỐNG TRÁI, RIÊNG LẺ (HÌNH MINH HỌA)

1. CÁC LOẠI KHU VỰC RỦI RO

LOẠI 2 (rủi ro trung bình)



KHU VỰC CÓ CHE CHẮN, CÁCH XA BỜ SÔNG, BÃI BIỂN

KHU VỰC CÓ CHE CHẮN



KHU VỰC CÓ CHE CHẮN (HÌNH MINH HỌA)

1. CÁC LOẠI KHU VỰC RỦI RO

LOẠI 3 (rủi ro thấp)

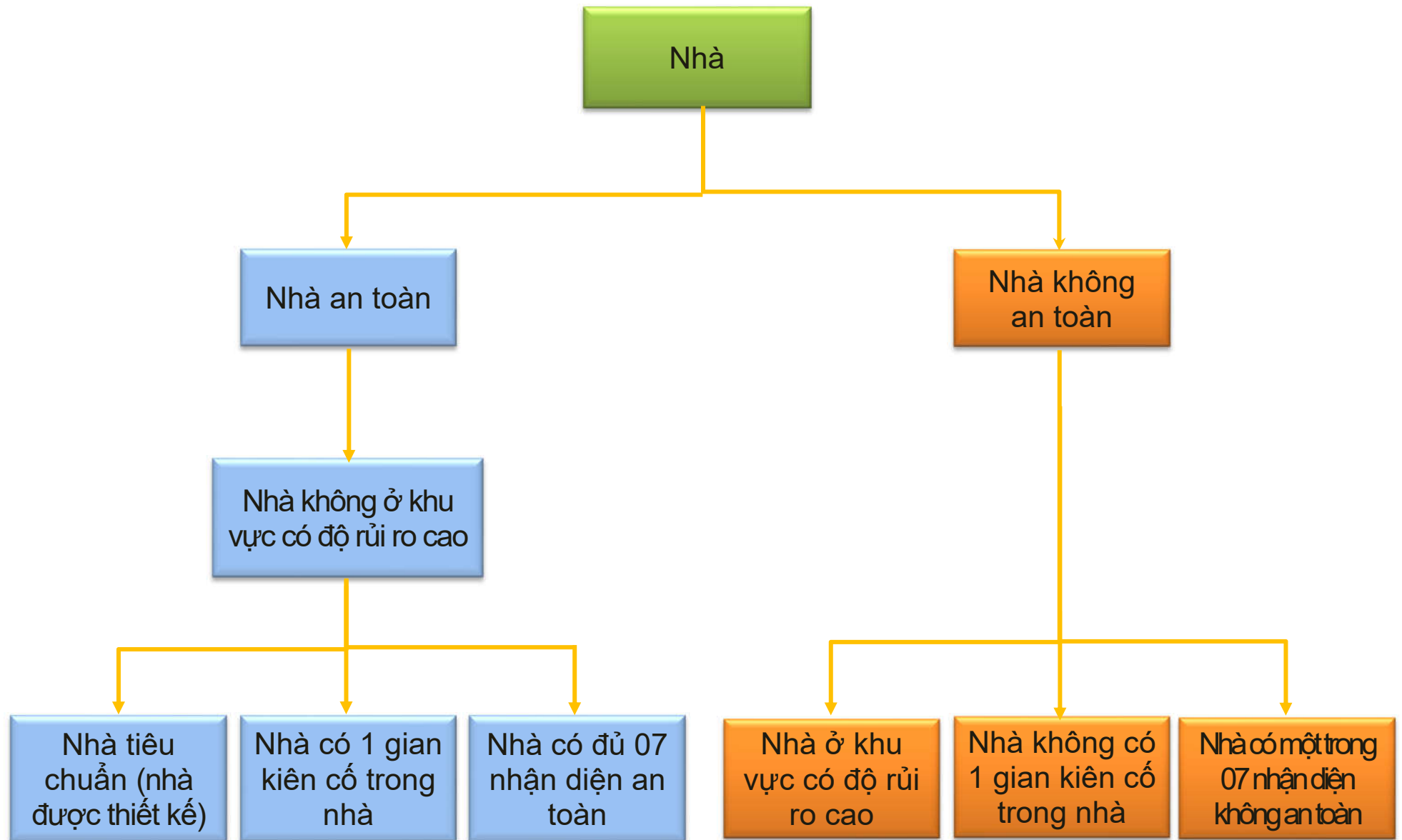


KHU VỰC CÓ CHE CHẮN MẠNH (HÌNH MINH HỌA)

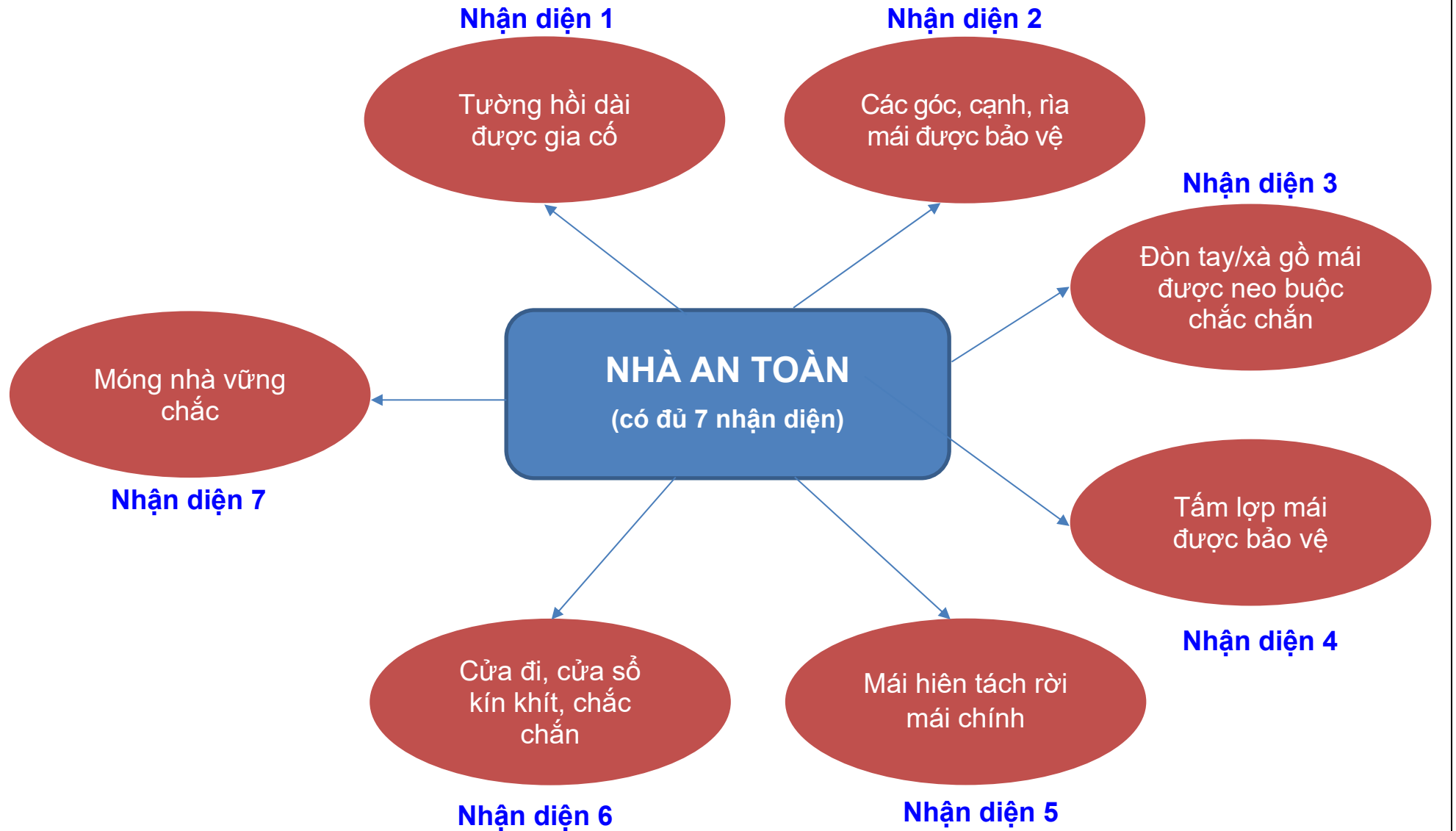


KHU VỰC CÓ CHE CHẮN MẠNH (HÌNH MINH HỌA)

2. PHÂN LOẠI NHÀ Ở AN TOÀN VÀ NHÀ Ở KHÔNG AN TOÀN

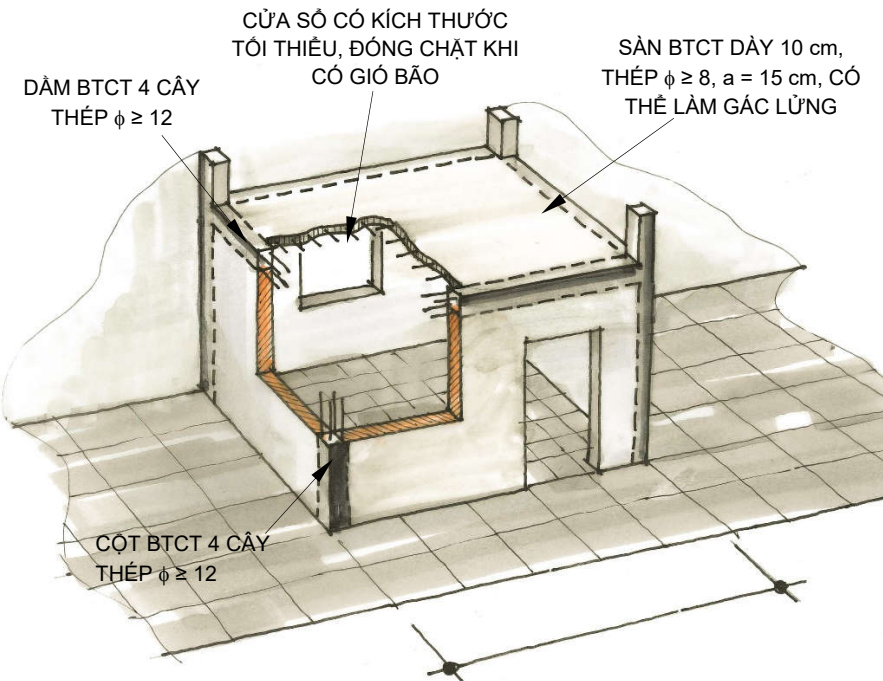
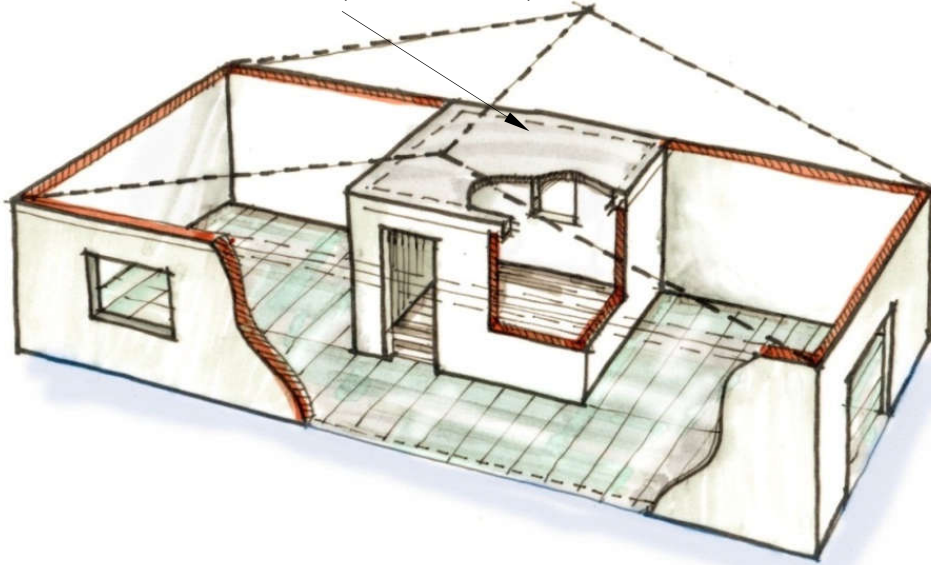


3. NHÀ Ở AN TOÀN



4. NHÀ CÓ GIAN KIÊN CỐ (CHỊU ĐƯỢC BÃO CẤP 12)

GIAN KIÊN CỐ (PHÒNG TRÚ BÃO)

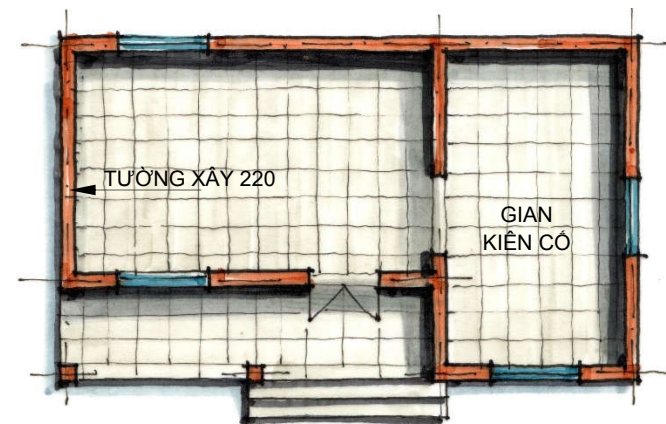


GIAN KIÊN CỐ (PHÒNG TRÚ BÃO) CÓ TƯỜNG XÂY KIÊN CỐ, TRÊN ĐỔ MÁI BÊ TÔNG CỐT THÉP LÀM SÀN, CÓ KÍCH THƯỚC TÙY THEO CÔNG NĂNG VỚI KÍCH THƯỚC TỐI THIỂU 2,5 m x 2,5 m

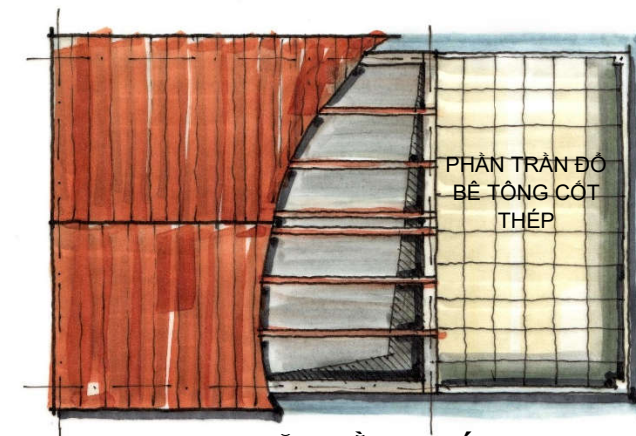
5. NHÀ Ở AN TOÀN, CÓ 1 GIÀN KIÊN CỐ (PHẦN GIÀN KIÊN CỐ CHỊU ĐƯỢC BẢO CẤP 12)



PHỐI CẢNH

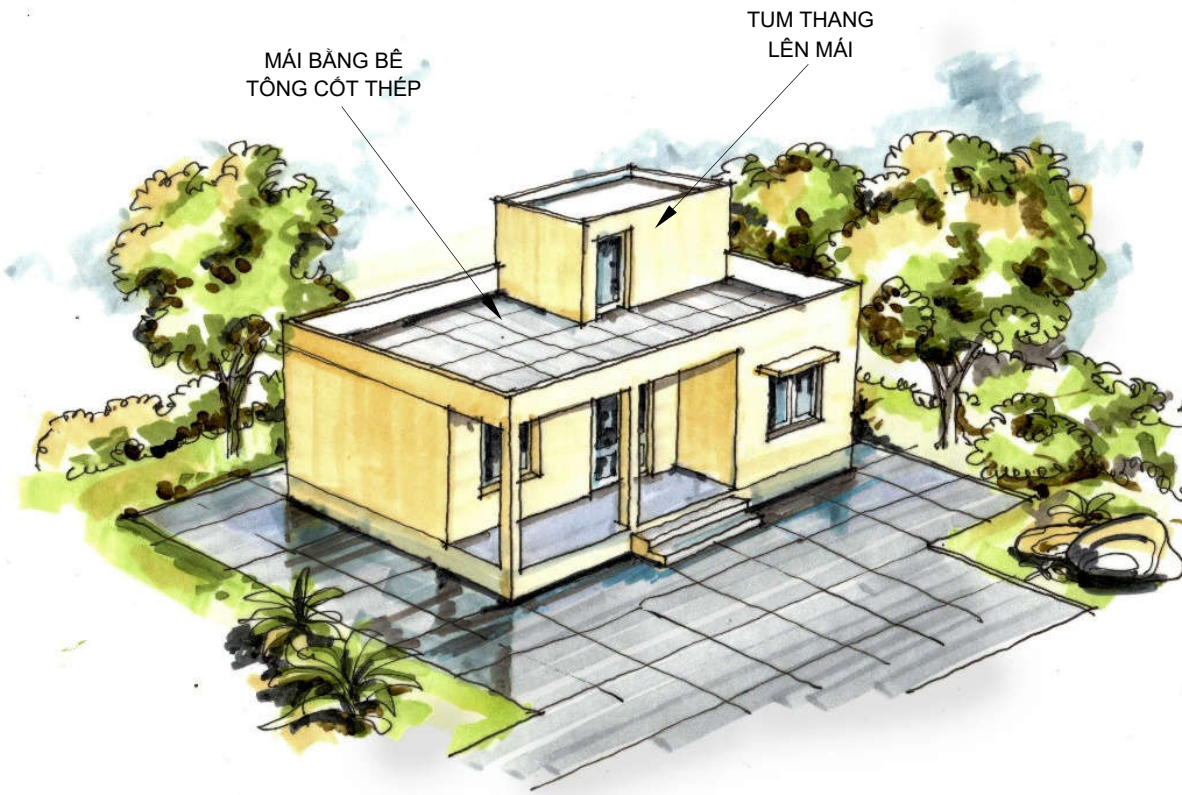


MẶT BẰNG

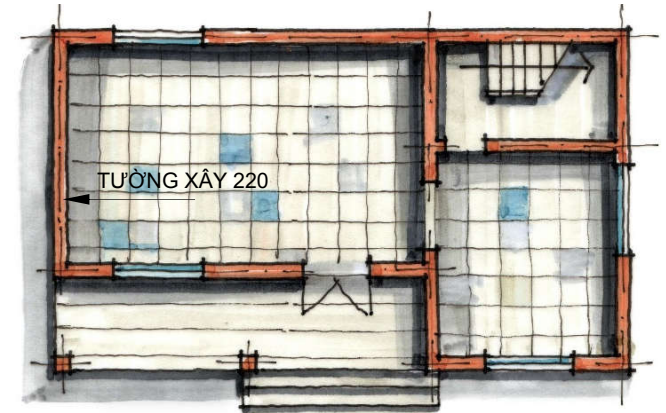


MẶT BẰNG MÁI

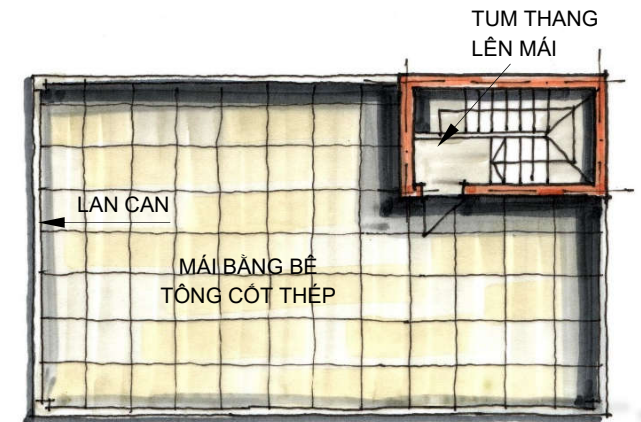
6. NHÀ Ở AN TOÀN, CÓ 2 GIAN KIÊN CỐ (CHỊU ĐƯỢC BÃO CẤP 12)



PHỐI CẢNH



MẶT BẰNG



MẶT BẰNG MÁI

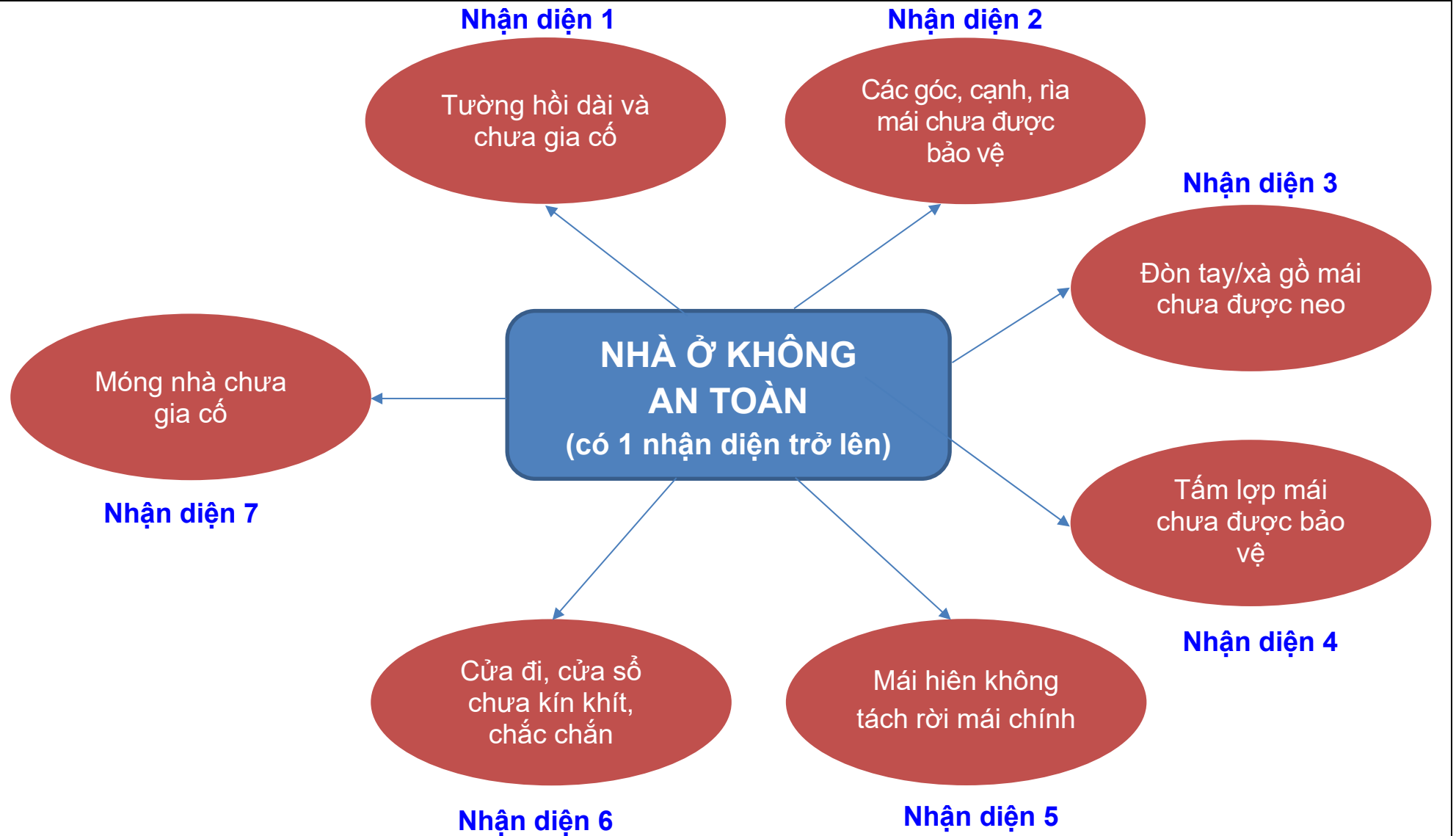
7. NHÀ Ở AN TOÀN



7. NHÀ Ở AN TOÀN (tiếp)



8. NHÀ Ở KHÔNG AN TOÀN



9. NHÀ Ở KHÔNG AN TOÀN



NHÀ MỘT TẦNG CÓ CỘT BÊ TÔNG CỐT THÉP, TƯỜNG GẠCH VÀ MÁI LỢP TÔN



NHÀ MỘT TẦNG CÓ CỘT BÊ TÔNG CỐT THÉP, TƯỜNG GẠCH VÀ MÁI DÙNG HỆ KHUNG THÉP KẾT HỢP LỢP NGÓI



NHÀ SÀN



NHÀ MỘT TẦNG, TƯỜNG XÂY ĐÁ KHÔNG CÓ CỘT, MÁI NGÓI

9. NHÀ Ở KHÔNG AN TOÀN (tiếp)



NHÀ MỘT TẦNG, MÁI FIBRO XI MĂNG



NHÀ MỘT TẦNG, MÁI NGÓI



NHÀ RỒNG



NHÀ CỎ CHỈ CÓ CỘT BÀNG GỖ BỀN CHẮC

9. NHÀ Ở KHÔNG AN TOÀN (tiếp)



NHÀ MỘT TẦNG, MÁI NGÓI



NHÀ MỘT TẦNG, MÁI NGÓI



NHÀ MỘT TẦNG CHỈ CÓ TƯỜNG XÂY GẠCH BỀN CHẮC, KHÔNG CÓ CỘT, MÁI LỢP TÔN



NHÀ MỘT TẦNG CHỈ CÓ TƯỜNG XÂY GẠCH BỀN CHẮC, KHÔNG CÓ CỘT, MÁI LÁ

10. HƯỚNG DẪN NHÀ Ở AN TOÀN THEO CẤP BÃO

Cấp gió theo thang Beaufort	Phân loại bão	Nhà riêng lẻ ở vị trí trống trải		Nhà xây thành cụm, có che chắn	
		NHÀ Ở AN TOÀN	NHÀ Ở KHÔNG AN TOÀN	NHÀ Ở AN TOÀN	NHÀ Ở KHÔNG AN TOÀN
1 ÷ 5					
6	Áp thấp nhiệt đới			An toàn	
7					
8	Bão		Gia cố		Gia cố
9					
10	Bão mạnh				
11		Gia cố			
12	Bão rất mạnh			Gia cố	
13					
14					
15	Siêu bão		Di dân tới nơi an toàn		
16					
17					